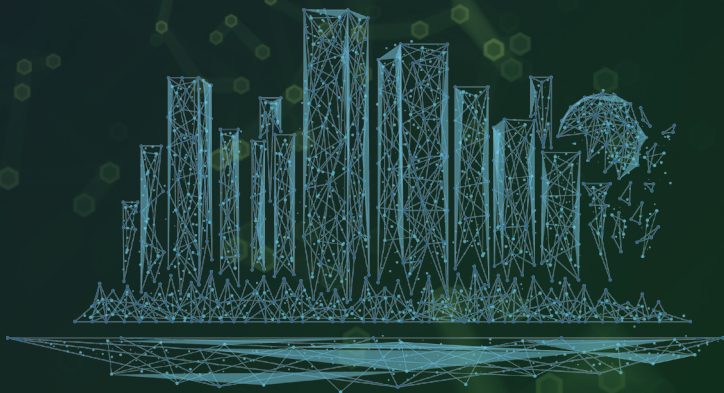


旅游资讯 与服务平台

Tourism Information & Services Hub
新加坡旅游业数码资源平台



旅游资讯与服务平台 简介

TIH | TOURISM INFORMATION & SERVICES HUB

旅游资讯与服务平台(简称“旅游资讯站”)是一个专为新加坡旅游业者打造的全球平台,让业者可直接连接、提取并分享新加坡旅游信息及旅游软件服务。



一次更新 无限覆盖

与全球至少 80 个国家逾 2000 家注册企业进行实时连接、合作并聚合旅游信息与服务。



获取相关 信息和服务

可免费直接查阅并提取最新旅游内容与旅游软件服务等资源,丰富您的应用程序或网站。



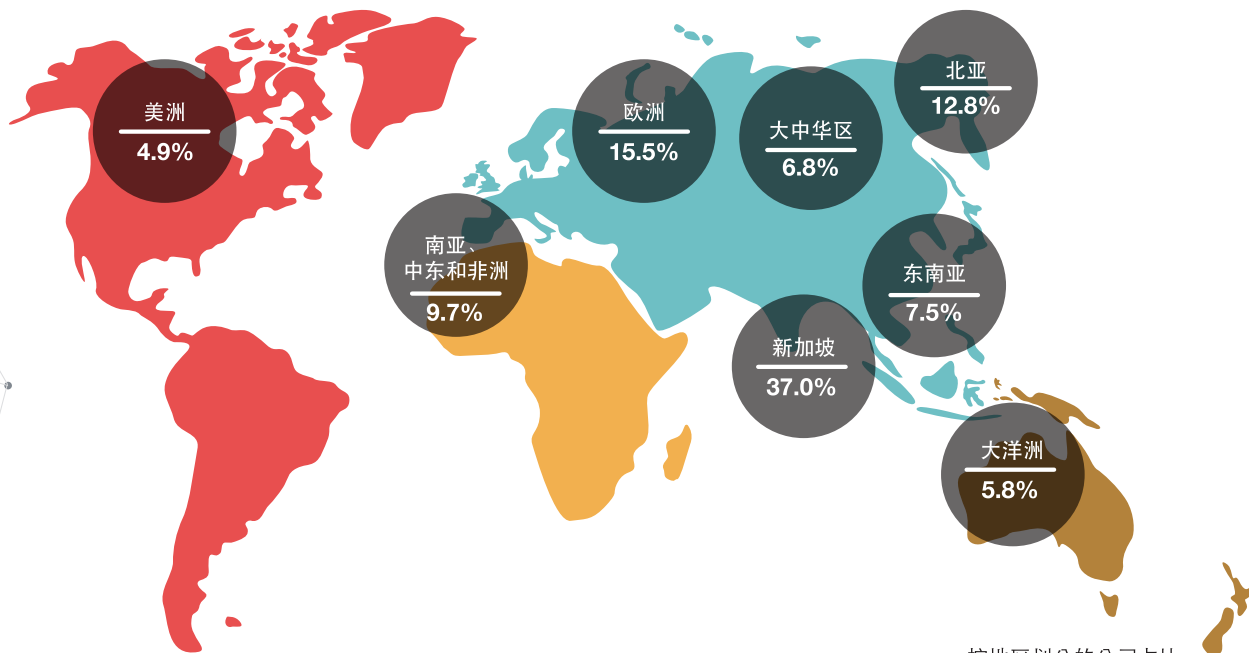
寻找更多 合作伙伴

善用最新旅游内容与旅游服务软件,根据客户需求量身定制您的应用程序或网站,为客户打造引人入胜的新加坡旅游体验。

旅游资讯站全球用户一览

>2,000 家
注册企业

>4,000 处
旅游景点



按地区划分的公司占比
(截至 2019 年 8 月 31 日)

旅游资讯站 重点内容

旅游信息

Tourism Information

旅游资讯站提供超过2000个旅游项目，涵盖11个类别，提供中文、日文与韩文语言选项。



住宿



活动



旅游



景点



餐饮



场所



酒吧和俱乐部



商场和店铺



徒步游线路



游轮



周围地区

旅游软件服务

Travel Software Services

旅游资讯站通过应用程序编程接口 (API)，让您即时获取现成的旅游软件服务，在自己的数码渠道中使用。



加强版 导航服务 Enhanced Navigation Service

借助这项服务增强您的数码渠道，帮助客户不仅可以轻松找到各自的目标位置，还可获取各种独特体验的相关信息。



行程规划程序 Itinerary Planner

让您的客户有能力根据自己的兴趣爱好与在新加坡逗留的时间，创建规划自己的行程，营造更顺畅无缝式旅游体验。



推荐引擎 Recommendation Engine

根据对客户的需求、个人背景资料与兴趣爱好的了解与分析，推荐更有针对性的活动或旅游产品，为客户打造更为个性化的旅游体验。

旅游资讯站 重点内容

营销与媒体资料

Marketing & Media Assets

分享或下载我们的电子资源,无需注明出处别,



数码图像与视频 Digital Images and Videos

这个资料库包含内容广泛的新加坡图片和视频,提供免费下载的庞大资源,让您在数码渠道上的营销内容更丰富精彩。



旅行社专用 旅游目的地指南 Destination Guide for Travel Agents

下载这项旅游业界必要的市场营销资源,即可获得广泛多元的新加坡旅游信息和产品。

旅游资讯站其他工具

Other TIH tools

借助旅游资讯站的特殊功能,支持您的业务需求。



企业名录 Business Directory

通过企业名录接触新的合作伙伴,或让其他企业与您接触,从而建立联系,拓展合作商机。



开发人员门户 Developer Portal

在旅游内容与服务的众多提供者与消费者的 API 中作出选择,以链接到您的数码渠道。



用户仪表盘 User Dashboard

用户可通过个人仪表盘查看自己的个人资料,管理自己的专属内容和任务;查看最新活动的详细信息;还可查看自己所共享内容的浏览点击率。

除此之外,用户仪表盘还可根据您在个人资料中知名的兴趣爱好等,为您推荐您会感兴趣的产品和体验,让您随时查找并提取信息。

旅游资讯站对您来说有何意义?



零售及餐饮业者

- 分享您的零售 / 餐饮产品信息, 供其他企业使用, 将触角**延伸到更广泛的受众群**。
- **与全球旅游业者 (如旅行社) 建立联系**, 让更多旅游企业也能把您的零售 / 餐饮服务或产品纳入各自所规划的旅游行程中。
- 使用增强的导航服务和交通 API **定制您的网站或应用程序**, 让客户轻松发现并尽情探索您所在位置周边的其他旅游景点。



景点

- 分享景点的精彩内容, 如最新活动, 独特产品等, 以**扩大覆盖面**, 将触角延伸到更广泛的受众群。
- 通过 API 与旅游资讯站集成, 即可**及时接收**旅游业界合作伙伴推出的新产品如活动或促销的**最新信息**, 随时丰富您现有的产品。
- **与全球旅游业者 (如旅行社) 建立联系**, 让更多旅游企业也能把您的景点纳入各自所规划的旅游行程中。



休闲及上午活动 主板机构

- 列出您相关活动的最新信息 (活动举行日期、开放时间、价格等), **让旅游业者可以详列在各自的平台** (旅游应用程序或网站等) 上。
- 使用增强的导航服务和行程规划器等现成的 API, **丰富您的数码渠道**, 让游客可以轻松探索和体验活动场所周边的景点。
- **接触新的合作伙伴 (如旅行社)**, 通过旅游资讯站上的企业名录开拓商机, 让其他业内伙伴也能将您的活动纳入各自所规划的行程中。

旅游资讯站对您来说有何意义?



传媒及创意机构

- 随时浏览并提取各种可**免费下载的图像与视频 (无需注明出处)**、**最新旅游产品**、活动、编辑精选景点、与徒步旅游路线的相关信息、让您的旅游与生活类内容更丰富多彩, 进一步推广新加坡为一个振奋人心的旅游目的地。



酒店

- 提供重要的酒店信息 (如最新的餐饮促销、服务、活动等), 供其他企业使用, **扩大覆盖面**。
- 从旅游资讯站的产品和体验列表中为您的数码渠道或酒店礼宾部轻松创建专属导览地图或策划周边导览指南, 引导酒店房客轻松探索附近地区。



场所

- 分享活动场所的容量、设施等相关信息 (例如容量、设施), **向更多人展示您的场馆**。
- 使用增强的导航服务和行程规划器等现成的 API, 丰富您现有的应用程序, **让与会代表可轻松探索**活动场所周边地区, 尽情享受各种独特的旅游体验。

旅游资讯站对您来说有何意义?



科技提供商

- 在您的数码渠道中使用增强导航服务和产品与体验等现成的API, 为客户**打造身临其境的新加坡体验**。
- 与旅游业者合作, **共同为旅游业创建 API 和数码产品**。



新加坡入境旅行社

- 详列您所提供的最新旅游团, **提高能见度, 吸引更广大客户群**。
- 借助旅游资讯站所提供的最新/新旅游产品信息, 如徒步游线路、新景点、新餐馆推介, 更好地根据客户需求规划您的旅游行程内容。



市场旅游运营商

- 下载专为旅行社准备的旅游目的地指南, 以获取**新加坡各大旅游目的地资讯**。
- 通过各种有趣的新加坡故事和游览行程激发灵感、汲取点子, 帮助您更有针对性地**根据客户需求规划行程内容**。
- 通过旅游资讯站的企业列表与**新合作伙伴联系**并开拓商机。

看看我们的旅游业者 怎么说

“

“TIH will provide our sales team with real-time content updates and help us customise a product to better suit the needs of our customers.”

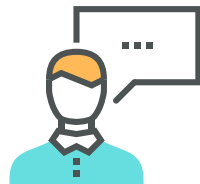
Amit Madhan
(President and Group Head of IT,
Thomas Cook India)

“对旅行社来说，旅游资讯站 让我们的所有产品，
例如 ‘水陆两栖鸭子船探险之旅’
和 ‘无限次上下车观光巴士
通票’ 提高了曝光率。”

汪优君
(新加坡城市旅游常务董事)



“



“通过与旅游资讯站的整合，我们将能够随时
更新圣淘沙的内容，以提高访客对岛上各种景点
和设施的认识。”

郭瑞光
(圣淘沙发展局局长)

“我们没什么预算，人力资源也有限；使用并加入旅游
资讯站，却让我们可以将触角伸得更远，开始吸引到更
广泛客户群的注意。”

叶艾明
(The Intan 娘惹博物馆业主)

今天就加入 旅游资讯站

加入方式如下：



注册

到我们的官方网站
tih.stb.gov.sg 注册，
即可开始您的旅游资讯站旅程。



于旅游资讯站 上传和下载内容

使用旅游资讯站轻松创建、
编辑、刷新及下载信息！



通过直接的 API 集成

登录后，您会收到一个 API 密钥，您可用这个密钥开启
各项 API。通过 API 集成，内容提供者所进行的所有
更新都会自动显现。

常见问题

1 加入旅游资讯站对我来说为什么重要？

旅游资讯站已取代新加坡旅游局的内容中心 (Content Hub)。这个一站式平台不仅提供以新加坡为主题的各种图像和视频, 还同时推出丰富多彩的旅游相关内容和升级版导航服务等旅游软件服务, 供您在自己的数码渠道上使用。

通过旅游资讯站的企业列表 (Business Listing), 您也有机会扩大自己的业务和产品的能见度。此外, 旅游资讯站的开发人员门户 (Developer Portal) 也将提供 API 应用程序编程接口, 确保加入旅游资讯站的所有数码渠道上的相关信息都能即时更新。

2 谁可以在旅游资讯站注册？

我们欢迎任何人在旅游资讯站注册。您可通过下列几种身份注册:

- i. **企业用户：本地或海外公司**, 希望通过旅游资讯站或直接通过 API 集成方式提供或获取旅游产品和体验信息。
- ii. **开发人员：科技供应商, 想要直接通过 API 集成方式为各自的网站、移动应用或信息亭寻求与旅游相关的信息或旅游软件服务。**
- iii. **公共用户：任何人, 希望通过旅游资讯站获取旅游相关图像、视频或其他数码资料。**

3 在旅游资讯站注册, 须提供哪些信息？

您必须在注册时提供您所属机构的信息(企业用户和开发人员适用)、个人联系信息和有效的电子邮件地址以进行验证。

新加坡企业须使用企业密码 CorpPass¹ 方可登入。有关 CorpPass 详情, 请参阅 www.corppass.gov.sg。

居住在新加坡的个别人士, 则须使用个人电子政务密码 SingPass² 登入。有关 SingPass 详情, 请参阅 www.singpass.gov.sg。

对于所有其他用户, 如海外企业, 则可在注册成功后获得一个旅游资讯站门户网站密码。

4 提取旅游资讯站的内容时, 我必须遵守哪些使用条款？

您必须先同意旅游资讯站的使用条款, 才可进行注册。更多详情可参阅官网 tih.stb.gov.sg。

旅游资讯站皆为为旅游业者提供一个开放式数码资源平台, 让企业随时可获取新加坡旅游产品和旅游软件服务的相关信息。因此, 所提供/上传的所有信息、图像或视频, 都应当具有可向第三方授权的全球永久性免付版权费使用权利。相关内容的任何修改、引申或改编, 都应当获得应允; 并且包含跨平台使用的权限 (例如在线、离线、商业、编辑、广播)。

5 什么是 API？

API 全称为 “Application Programme Interfaces”, 意即 “应用程序编程接口”。API 指的是一组能够允许各种软件之间无缝通信的形式化工具。通过与旅游资讯站集成, 您上载产品后如需更新内容, 只需进行一次更新, 即可将更新后的内容同步广发至我们的整个旅游业者网络。不仅如此, API 在提供信息和服务方面也可有更大的定制化空间, 让您可更灵活地将应用程序和网站个性化, 以满足各类客户的各别需求。

6 旅游业者使用旅游资讯站为何应该通过 API 进行集成？

企业用户和技术开发商可以在登入个人帐号时要求提供 API 密钥, 密钥会发送到申请者的电子邮件中, 申请者即可凭此密钥登入开发人员门户 (TIH Developer Portal)。

旅游资讯站的开发人员门户是采用应用程序接口 (API) 向用户提供: (a) 产品及体验目录; (b) 数码图像和视频; 以及 (c) 旅游软件服务。

当您使用所提供的应用程序接口 (API), 内容贡献者通过旅游资讯站所更新的任何内容信息也会自动更新显现。

7 使用旅游资讯站可需缴付订阅费？

使用旅游资讯站是完全免费的。

¹ 企业密码 CorpPass 是新加坡企业和其他实体 (如非营利组织和协会) 与政府机构进行线上联系的企业数码身份认证。请注意, CorpPass 现在是企业与政府进行交易的唯一登录方式。

² 新加坡公民与政府联系或进行交易时必备的个人密码。



与我们联系

如想了解更多或需要进一步协助，
请发送电邮至

STB_TIH@stb.gov.sg



出版:

